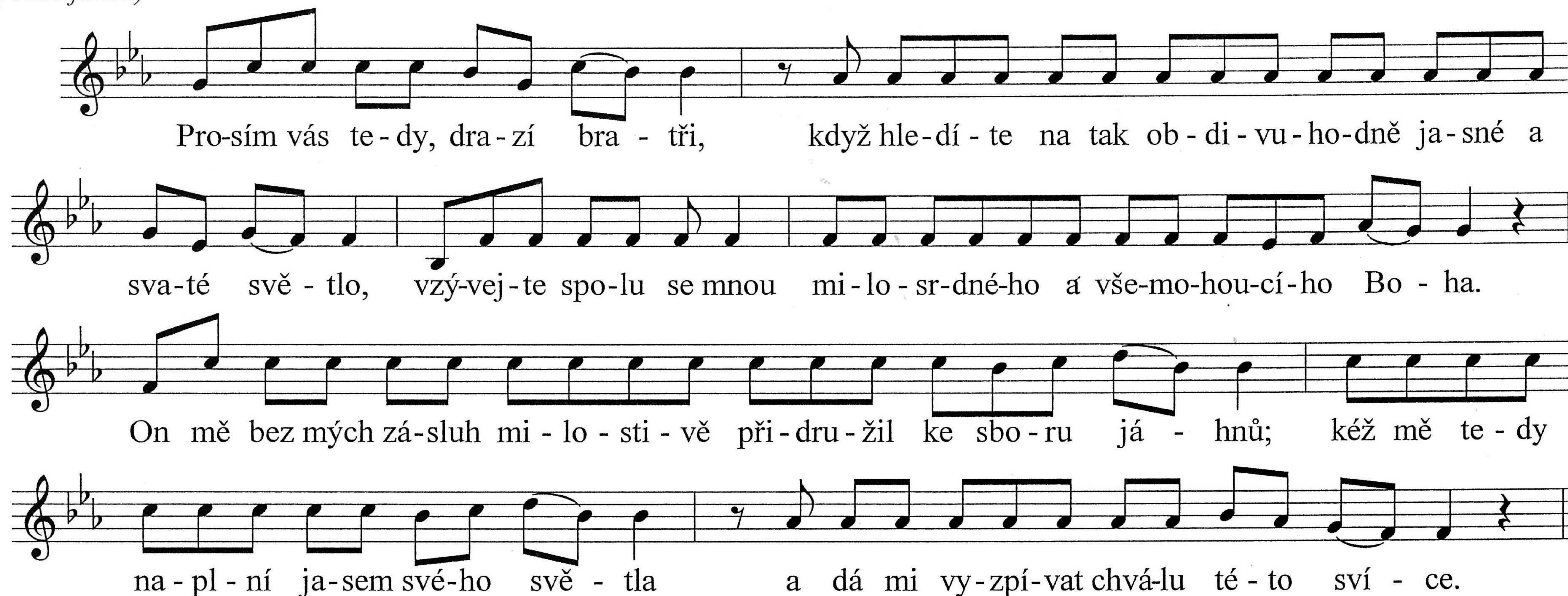


(pouze jáhen)



Pro-sím vás te - dy, dra - zí bra - tři, když hle - dí - te na tak ob - di - vu - ho - dně ja - sné a
sva - té svě - tlo, vzý - vej - te spo - lu se mnou mi - lo - sr - dné - ho a vše - mo - hou - cí - ho Bo - ha.
On mě bez mých zá - sluh mi - lo - sti - vě při - dru - žil ke sbo - ru já - hnů; kéž mě te - dy
na - pl - ní ja - sem své - ho svě - tla a dá mi vy - zpí - vat chvá - lu té - to sví - ce.

(pouze kněz nebo jáhen)



Pán s vá - mi. I s te - bou.

(zpívá-li kantor, pokračuje odtud)



Vzhů - ru srd - ce. Má - me je u Pá - na.
Vzdá - vej - me dí - ky Bo - hu, na - še - mu O - tci. Je to dů - stoj - né a spra - ve - dli - vé.

1 
Vpra-vdě je dů-stoj-né a spra-ve-dli-vé, a-by-chom ne-vi-di-tel-né-ho Bo-ha,


vše-mo-hou-cí-ho O-tce,

2 
i je-ho je-dno-ro-ze-né-ho Sy-na, na-še-ho Pá-na Je-ží-še Kri-sta,

3 
o-sla-vo-va-li ra-do-stným zpě-vem

4 
a ce-lou vrou-cno-stí srd-ce i du-cha.

1 
Ne-bot' Kri-stus za nás spla-til vě-čné-mu O-tci dluh A-da-mův



a svou kr - ví z lá - sky pro - li - tou



zru - šil dlu - žní ú - pis dá - vné - ho hří - chu.



Dnes je sla - vnost ve - li - ké no - ci, kdy se za - bí - jí o - nen pra - vý Be - rá - nek,



je - hož krev po - svě - cu - je ve - ře - je vě - ří - cích.



To je ta noc, ve kte - ré jsi, Bo - že, na - še pra - ot - ce, I - zra - e - lo - vy dě - ti,



kdy - si vy - ve - dl z E - gy - pta;



Ru-dým mo-řem jsi je pak pře - ve - dl su - chou no - hou.



To je te - dy ta noc, kdy jas o - hni - vé - ho slou - pu za - hnal te - mno - tu hří - chu.



To je ta noc, kte - rá dnes na ce - lém svě - tě vzda - lu - je vě - ří - cí v Kri - sta



od ne - pra - vo - stí svě - ta a od tmy hří - chu,



vra - cí k mi - lo - sti,



sdu - žu - je ve sva - tém spo - le - čen - ství.


1 
To je ta noc, v níž Kri-stus pou - ta smr - ti ro - zlo - mil a ja - ko ví - těz


vy - stou - pil z hro - bu.

2 
Nic by nám ne - pro - spě - lo, že jsme se na - ro - di - li, kdy - by - chom ne - by - li vy - kou - pe - ni.

3 
Ó, jak o - bdi - vu - ho - dně se sklá - ní k nám tvá o - tco - vská do - bro - ta!

4 
Jak ne - do - ce - ni - tel - ný to pro - jev tvé lá - sky: Sy - na jsi vy - dal, a - bys


vy - kou - pil slu - že - bní - ka!



1 Vpra - vdě ne - zby - tný byl hřích A - da - mův,



2 kte - rý Kri - stus za - hla - dil svou smr - tí.



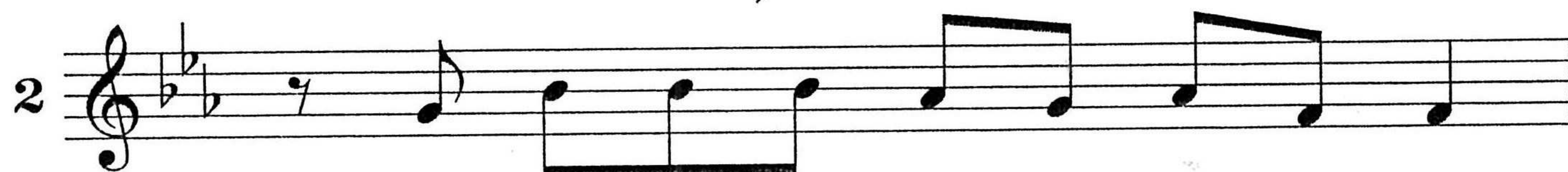
4 Ó št'a - stná vi - na, pro kte - rou při - šel Vy - ku - pi - tel tak vzne - še - ný a



ve - li - ký!



1 Ó vsku - tku bla - že - ná noc, ta je - di - ná smě - la znát čas i ho - di - nu,



2 kdy Kri - stus vstal z ří - še ze - mře - lých!



To je ta noc, o kte - ré je psá - no: "Noc ja - ko den se ro - zja - sní"



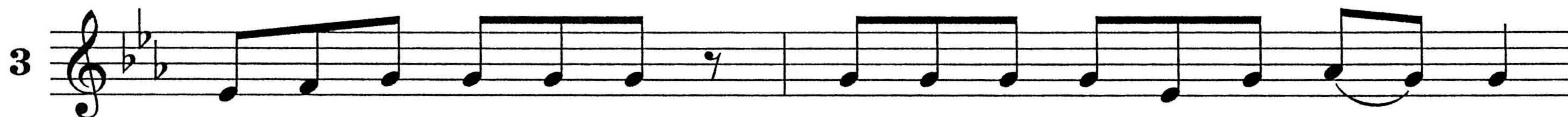
a "Noc je mým svě - tlem ve všech mých ra - do - stech."



1 A tak po - svě - ce - ná ta - to noc za - há - ní hří - chy, smý - vá vi - ny,



2 hří - šní - kům vra - cí ne - vin - nost a za - rmou - ce - ným ra - dost;



3 za - há - ní ne - ná - vist, vy - tvá - ří je - dno - tu srd - cí



4 a po - ko - řu - je zlé mo - ci.


1 
V té - to mi - lo - sti - pl - né no - ci při - jmi te - dy, O - tče sva - tý, ten - to chva - lo - zpěv


ja - ko ve - če - rní o - běť,


2 
kte - rou ti při - ná - ší pře - sva - tá cír - kev,

4 
když ru - ka - ma svých slu - že - bní - ků sla - vně o - bě - tu - je tu - to sví - ci


ze vče - lí - ho vo - sku.

1 
Již jsme sly - še - li chva - lo - zpěv na tu - to sví - ci,

2 
 kte - rou ke cti Bo - ží roz - sví - til pla - nou - cí o - heň.

3 
 Ač - ko - li se je - jí pla - men dě - lí a ro - zdá - vá svě - tlo, pře - ce ho ne - u - bý - vá.

4 
 Na - pá - jí se to - tiž ta - jí - cím vo - skem, kte - rý pro tu - to vzá - cnou sví - ci


 při - pra - vi - la pil - ná vče - la.

1 
 Ó vpra - vdě bla - ho - dár - ná noc, kte - rá spo - ji - la ze - mi s ne - bem,


 člo - vě - ka s Bo - hem.

2 Pro - sí - me tě te - dy, Bo - že, ať ta - to sví - ce, ke cti tvé - ho jmé - na za - svě - ce - ná,

4 stá - le sví - tí ne - slá - bnou - cím ja - sem,

1 a - by ro - ze - hna - la te - mno - tu té - to no - ci.

2 Při - jmi ji ja - ko lí - be - znou vů - ni

4 a dej, a - by zá - ři - la ja - ko svě - tla na ne - bi.



1 Pla - men je - jí ať spa - tří ji - třní Vlá - dce svě - tla.



2 O - nen to - tiž Vlá - dce svě - tla, kte - rý ne - zná zá - pa - du.



3 Ten, kte - rý se vrá - til z ří - še ze - mře - lých a ja - sně za - zá - řil lid - ské - mu ro - du:



4 tvůj Syn Je - žíš Kri - stus. On s te - bou ži - je a kra - lu - je na vě - ky vě - ků.



A - men.